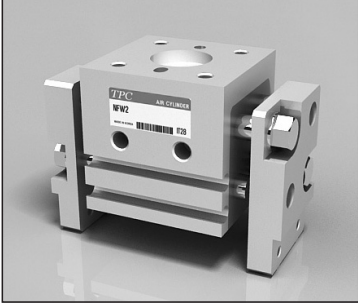
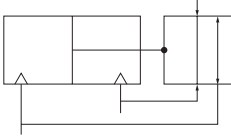


NF 시리즈

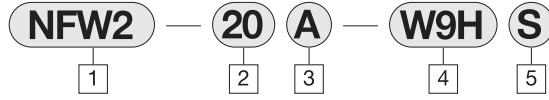
NFW2



표시기호



주문형식



1 AIR CHUCK Series

New
Finger
Wide
2 : 핑거수

3 작동방식

A : 종방향
B : 횡방향

5 오토 스위치 수량

무기호 : 2개
S : 1개

2 실린더내경-개폐범위(mm)

호칭	실린더내경	개폐범위
10	10	10
12	12	20
16	16	30
20	20	40
25	25	50
30	40	60

4 오토 스위치 종류

무기호 : AUTO SWITCH 없음
(자석 내장)
W9H : 초소형 무접점 AUTO SWITCH (수평형)
W9V : 초소형 무접점 AUTO SWITCH (수직형)
W20H : 초소형 무접점 AUTO SWITCH (수평형), (2색표시)

※ 주) 스위치 세부사항은 p.840 참조

규격별 사양

모델명	NFW2-10	NFW2-12	NFW2-16	NFW2-20	NFW2-25	NFW2-30
실린더내경(mm)	10	12	16	20	25	30
개폐 STROKE (mm)	닫힘폭	36	44	54	76	110
	열림폭	46	64	84	116	170
	STROKE	10	20	30	40	50
이론 파지력 (kgf) 사용공기압 5kgf/cm ²	닫힘	2.5	3.7	7.5	11.8	25.3
	열림					
배관 접속구	M5	M5	M5	M5	M5	M5
본체 중량 (kgf)	0.18	0.30	0.45	1.0	1.75	2.7
최대 치구 길이 L (mm)	30	45	75	100	120	150
사용유체	공기	공기	공기	공기	공기	공기
사용압력 (kgf/cm ²)	3~7	3~7	3~7	3~7	3~7	3~7
사용 윤활	불필요	불필요	불필요	불필요	불필요	불필요
사용온도 (°C)	5~60	5~60	5~60	5~60	5~60	5~60
반복 개폐 위치 정도 (mm)	초기치	±0.1	±0.1	±0.1	±0.1	±0.1
	100만회 작동후	±0.2	±0.2	±0.2	±0.2	±0.2
최고 사용 횟수 (C.P.M)	60	60	60	60	60	60
개폐 확인용 AUTO 스위치	W9H, W9V, W20H					