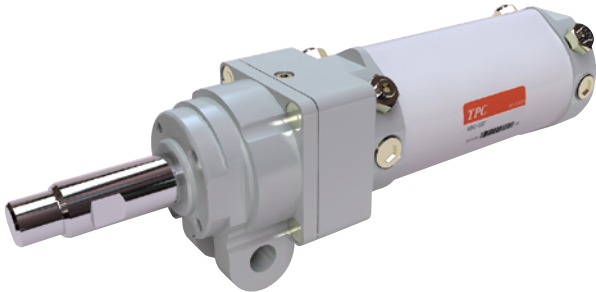


ABK2 시리즈

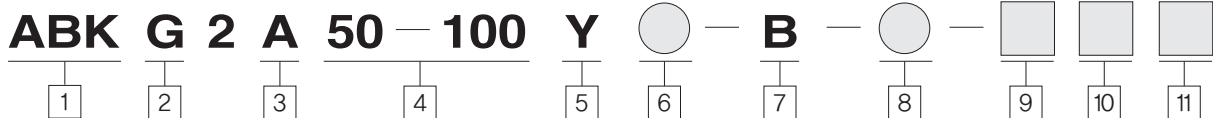
편(전진 or 후진)락 클램프 실린더

튜브내경 : Ø50, Ø63



- 후면 배관에 따른 유지보수 편의성
- 현장 배관 작업 시 용이
- 배관 작업 효율 상승

주문형식



1 Actuator Brake Clamp Cylinder

2 마그네트 유무

무기호 : 없음
G : 일반마그네트(저자계) 내장

3 클레비스 폭

A : 16.5mm
B : 19.5mm

4 튜브내경(Ø)-행정(mm)

Ø50 : 50, 75, 100, 125, 150
Ø63 : 50, 75, 100, 125, 150
※ 표준행정 이외의 중간행정도 제작 가능

5 끝단금구

무기호 : 금구 없음
Y : 2산 너클조인트

6 추가호

A : 리미트 스위치 밴드 TYPE 부착
B : 리미트 스위치 부착대 부착
D : 도그금구 부착
9 : 푸트

7 Lock 방향

B : 후진 방향 락
F : 전진 방향 락
※ 전진시 Lock " F " Type만 가능

8 배관 위치

무기호 : HEAD COVER측 후면

L : LEFT(ROD COVER측 좌측면)

9 오토스위치 부착

무기호 : 오토스위치 없음
A54K : 저자계 유접점 오토 스위치
W2P : 저자계 무접점 오토 스위치
(부착대 부착)
WB1 : 밴드 TYPE 부착

10 오토스위치 갯수

무기호 : 2개
S : 1개
N : n개

11 리드선 길이

L : 3m
Z : 5m

■ 제품별 주의사항

사용 전에 반드시 숙지하시고, 안전상의 주의 사항 및 공통 주의사항을 참고하십시오.

사양

튜브내경	Ø50	Ø63
작동방식	복동편 로드	
사용유체	공기	
보증내압력	1.5Mpa	
최고사용압력	1.0Mpa	
최정사용압력(무부하시)	0.2Mpa	
주위온도 및 사용유체온도	5°C ~ 60°C	
사용피스톤속도	50 ~ 500mm/s	
쿠션	양측 에어쿠션	
급유	무급유	
행정길이 허용차	0 / +1.0	
스피드 컨트롤러	내장	
부착지형식	2산 클레비스	
LOCK 작동방식	스프링 LOCK	
LOCK 해제압력(무부하시) - 주1) 참조	0.2Mpa 이상	
LOCK 방향 - 주2) 참조	한방향(전진 방향 or 후진 방향)	
LOCK 유지력 N(최대 정하중) - 주3) 참조	1,519(155Kg)±3%	1,974(200Kg)±3%
LOCK 적용용도	낙하방지, 위치유지	

주1) 부하 적용 시 원활한 LOCK 해제를 위하여, 0.5Mpa 이상의 압력 사용 권장

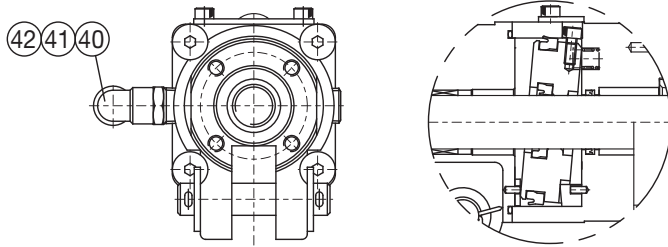
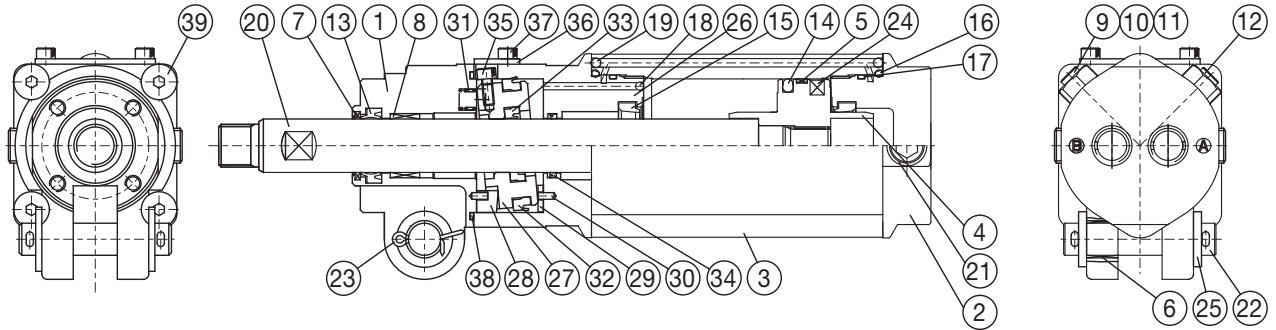
주2) LOCK 방향(전 방향, 후진 방향)구분 없이 사양 동일함

주3) LOCK 유지력은 최대 정적 하중이며, 안전을 위하여 최대 정적 하중의 40%이하로 부하 선정 사용 권장

주4) 급유류 부속품(흡선) ABK 시리즈와 동일 함

구조도

후진방향 락 TYPE(ABKG**-* ** *-B)



전진방향 락 TYPE
(ABK**-* ** *-F)

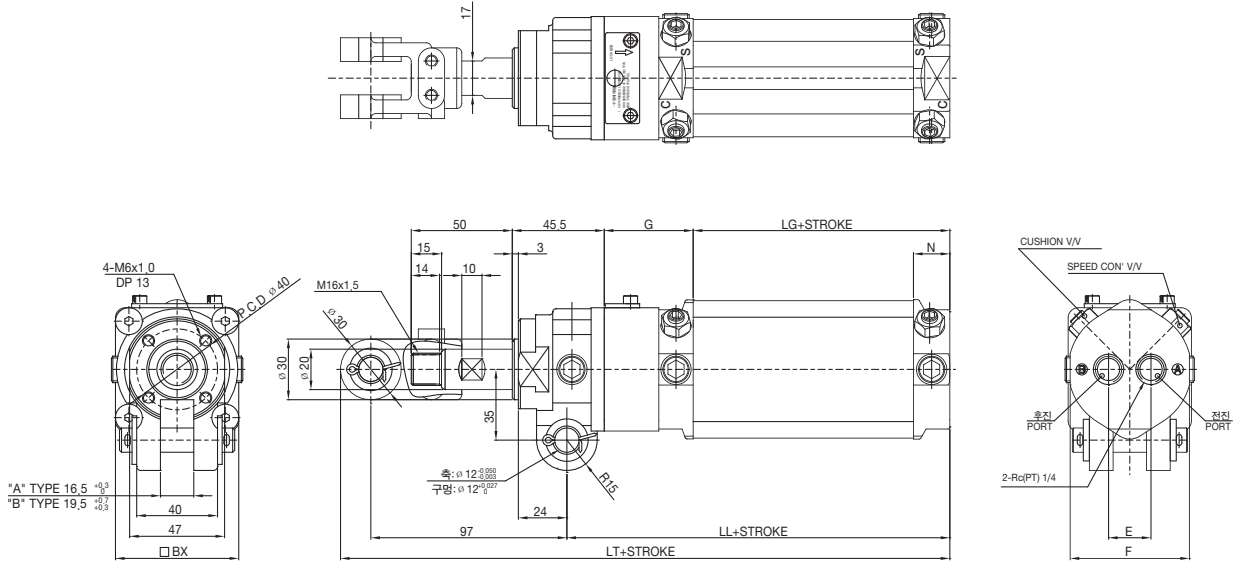
주요부품 리스트

NO	품명	재질	수량	비고
42	SPATTER CAP	-	2	전진락 TYPE 시
41	접시머리볼트	탄소강	4	-
40	AIR HOSE	-	1	전진락 TYPE 시
39	FITTING	-	2	전진락 TYPE 시
38	GASKET	NBR	1	-
37	수동 해제 COVER 볼트	탄소강	1	-
36	수동 해제 COVER	POLYCARBONATE	1	-
35	락 해제 볼트	탄소강	1	-
34	M/C ROD PACKING	NBR	1	-
33	SHOE ROD PACKING	NBR	1	-
32	SHOE PACKING	NBR	1	-
31	LOCK SPRING	스프링강	2	-
30	SPRING PIN	스프링강	4	-
29	SUPPROTING PLATE	스테인레스강	1	-
28	HINGE	탄소강	1	아연크로메이트
27	SHOE	탄소강	1	질산은착색
26	MIDDLE COVER	알루미늄합금	1	백색알루미늄
25	WASHER	탄소강	2(4)	아연크로메이트
24	MAGNET	자성체	1	-
23	SPLIT PIN	강선	2	-
22	PIN	탄소강	1(2)	아연크로메이트

NO	품명	재질	수량	비고
21	PLUG	탄소강	4	아연크로메이트
20	PISTON ROD	탄소강	1	경질크롬도금
19	STILL BALL	스테인레스강	4	-
18	STILL BALL	스테인레스강	4	-
17	COVER GASKET	NBR	2	-
16	TUBE GASKET	NBR	2	-
15	CUSHION PACKING	NBR	2	-
14	PISTON PACKING	NBR	1	-
13	ROD PACKING	NBR	1	-
12	SPEED CON' VALVE	탄소강	2	아연크로메이트
11	CUSHION VALVE	탄소강	2	아연크로메이트
10	CUSHION V/V GASKET	NBR	4	-
9	LOCK NUT	탄소강	1	아연크로메이트
8	BUSH	동합금	1	-
7	COIL SCRAPER	동합금	1	-
6	CLEVIS용 BUSH	동합금	2	-
5	WEARING	수지	1	-
4	PISTON	알루미늄합금	1	-
3	CYLINDER TUBE	알루미늄합금	1	백색알루미늄
2	HEAD COVER	알루미늄합금	1	백색알루미늄
1	ROD COVER	알루미늄합금	1	백색알루미늄

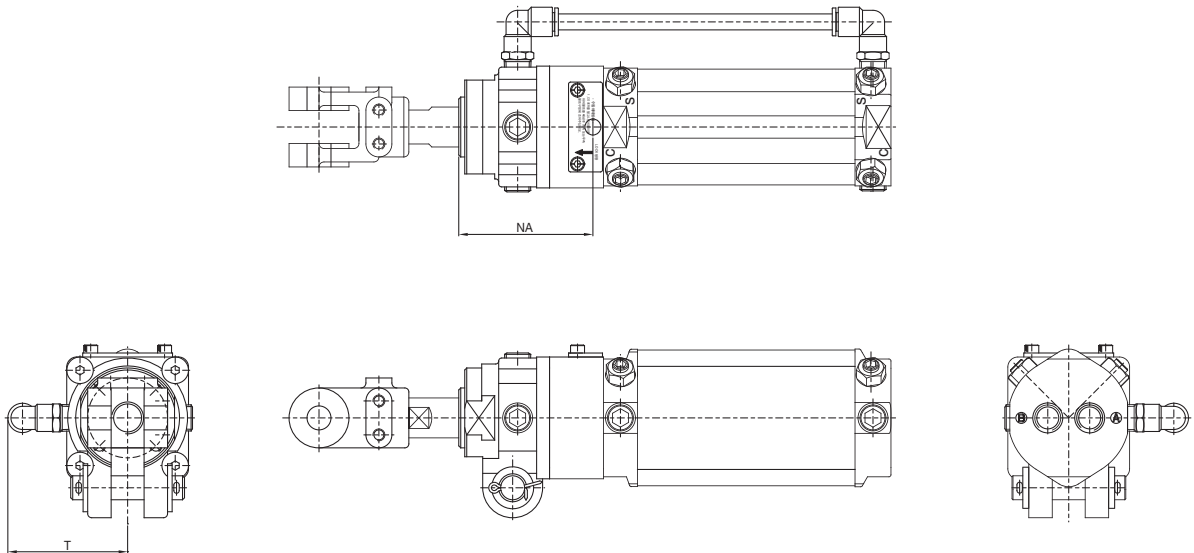
금구 치수도

후진방향 락 TYPE (ABK***-***-B)



튜브내경	E	F	G	BX	N	LG	LL	LT
Ø50	21	59	44	61	18	77	139.5	251.5
Ø63	30	73	45.5	75	19	76	141	253

전진방향 락 TYPE (ABK***-***-F)



튜브내경	T	NA
Ø50	60	67.2
Ø63	67	67.2

※ 표기의 치수는 후진 락 타입과 동일 함.

※ 리미트 스위치 부착대, 푸트, 도그 금구는 TCK Ø50, Ø63 사양과 동일함